



# **Curso Taller Evacuación de Unidades Hospitalarias**

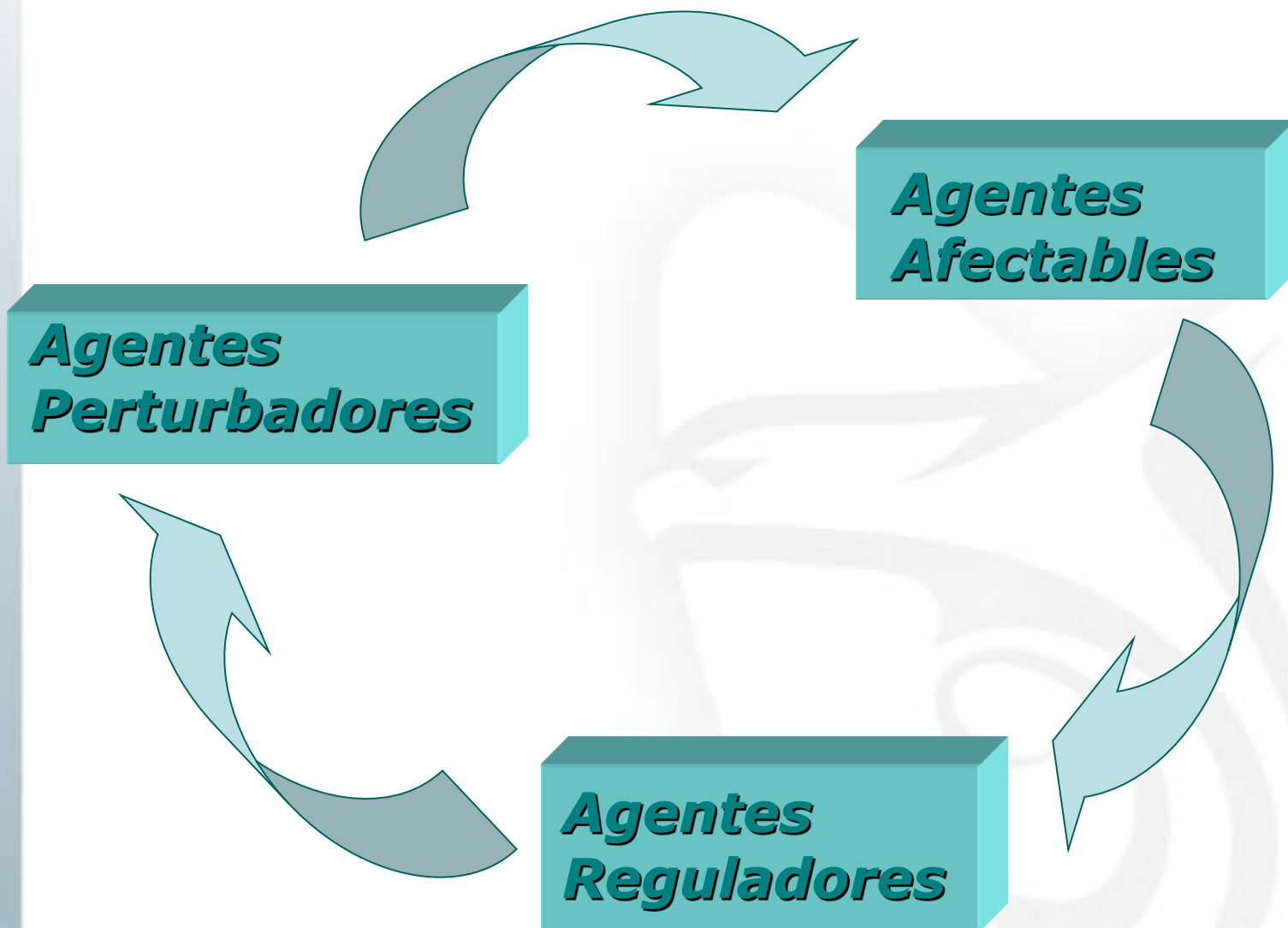
**Plan Hospitalario para  
Desastres Internos**

# Concepto: Desastre

Estado en el que la población de una o más entidades federativas, sufren **severos daños** por el impacto de una calamidad **devastadora**, sea de **origen natural o antropogénico**, enfrentando la pérdida de sus miembros, infraestructura o entorno, de tal manera que la **estructura social se desajusta** y se impide el cumplimiento de las actividades esenciales de la sociedad, **afectando el funcionamiento de los sistemas de subsistencia**.  
(Protección Civil, mayo del 2002)



# Ciclo de los desastres



# Agentes perturbadores

Son fenómenos que pueden alterar el equilibrio de un sistema afectable y ocasionar un desastre



# Agentes afectables

- **Hombre**
- **Fauna**
- **Flora**
- **Medio ambiente**



# Agentes reguladores

- Instituciones
- Organizaciones
- Normas
- Programas de prevención



# Clasificación de los desastres

## 1. Geológico

- **Sismos**
- Erupciones Volcánicas
- **Maremotos**
- Movimientos de Tierra: Alud ,derrumbes, **hundimientos y desplazamientos**

## 2. Hidrometeorológico

- **Huracanes**
- **Inundaciones Pluviales**
- Tormentas de nieve, granizo, polvo, electricidad
- Heladas
- Sequías
- Ondas cálidas y gélidas

## 3. Químico- Tecnológico

- **Incendios**
- **Explosiones**
- **Fugas de materiales peligrosos**

## 4. Sanitario- Ecológico

- Epidemias
- Plagas
- Contaminación del aire, suelo y alimentos

## 5. Socio- Organizativo

- Conflictos bélicos
- Terrorismo
- Concentraciones humanas
- Hambruna

# Geológicos





# Sismos

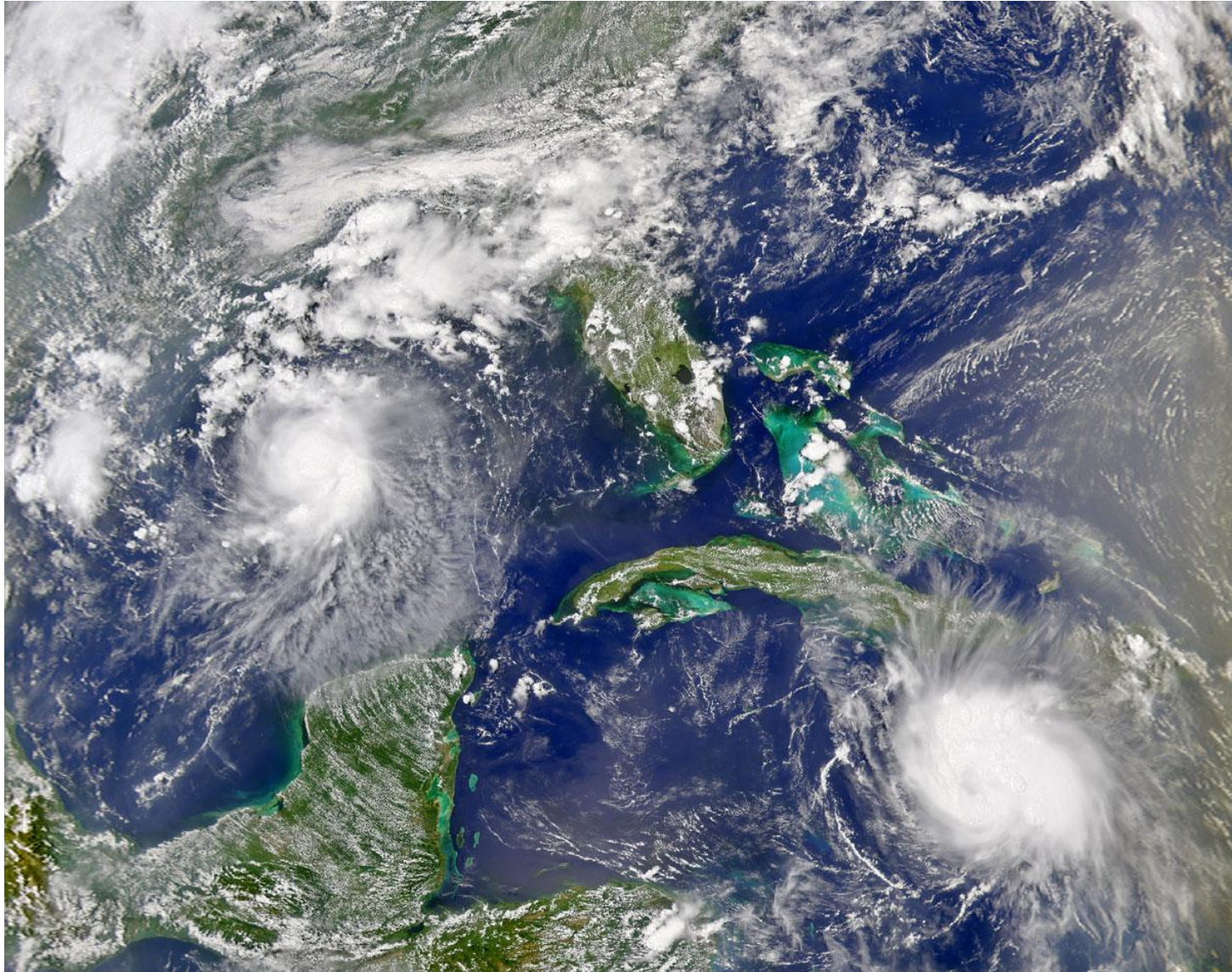
## Daños Colaterales

### Tsunamis

Se producen después de un gran sismo con origen en la superficie marina que le provoca hundimientos. Inicialmente el agua de las playas se retira, regresando después en olas de gran tamaño provocando importantes daños a las poblaciones costeras.



## 2. Hidrometeorológicos



# 3. Químico Tecnológicos



# Incendios



# Fuga de material peligroso



# 4. Sanitario - Ecológicos



# 5. Socio -organizativos



# **Plan Hospitalario para Desastres**





# **Plan Hospitalario para Desastres**

**1.Desastres externos**

**2.Desastres internos**